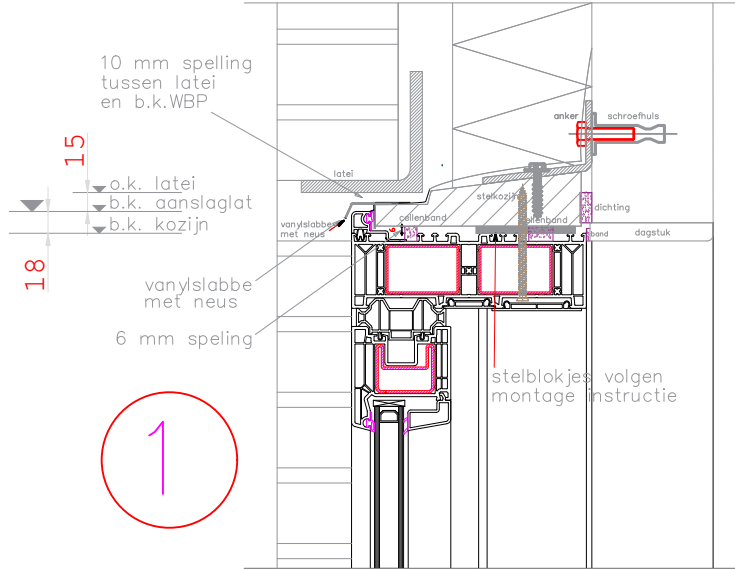


NIEUWBOUW PRINCIPE DETAILS

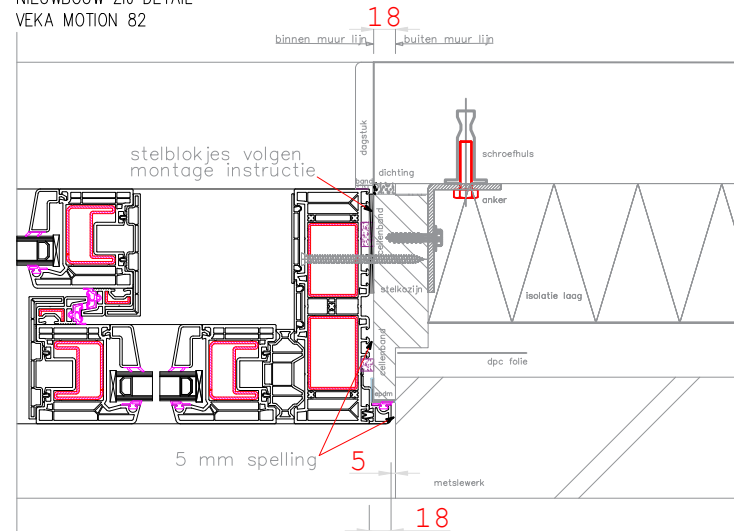
volgens berekening constructeur

NIEUWBOUW BOVEN DETAIL
VEKA MOTION 82



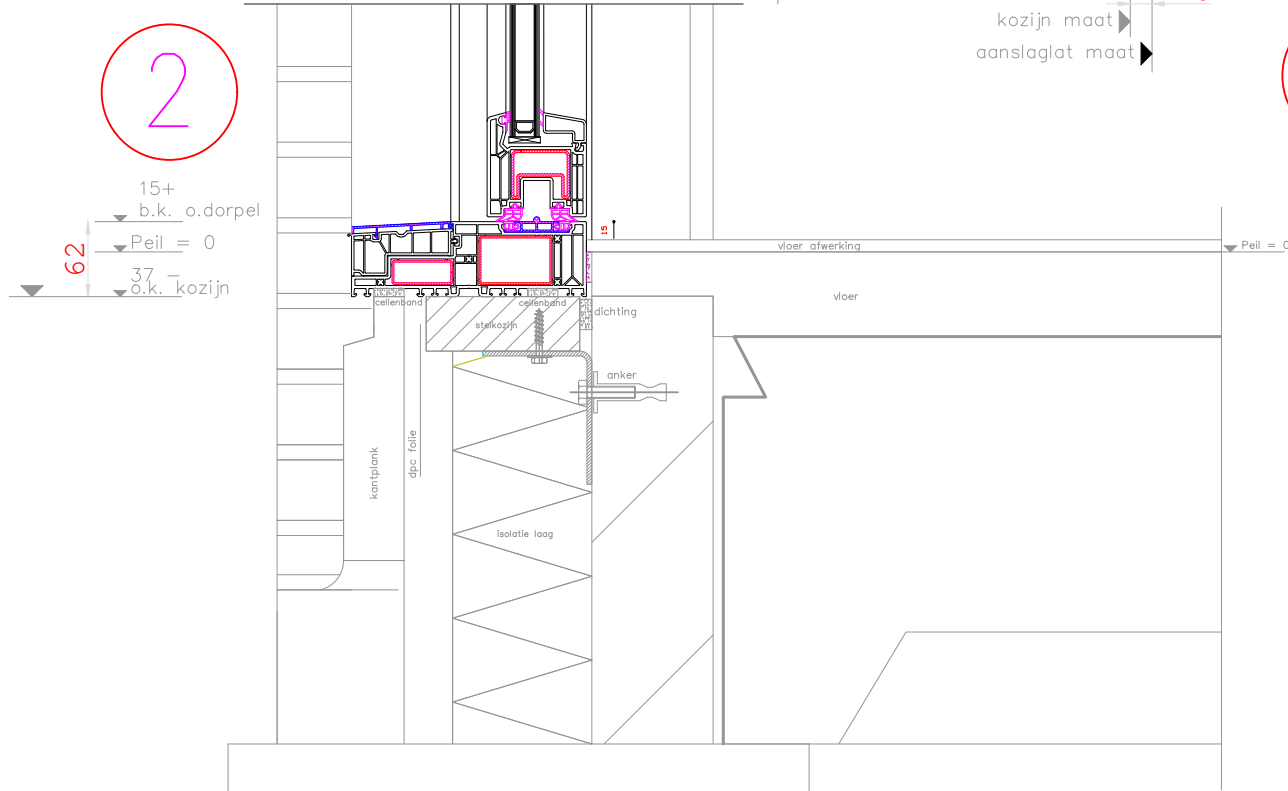
1

NIEUWBOUW ZIJ DETAIL
VEKA MOTION 82



3

NIEUWBOUW ONDER DETAIL
VEKA MOTION 82



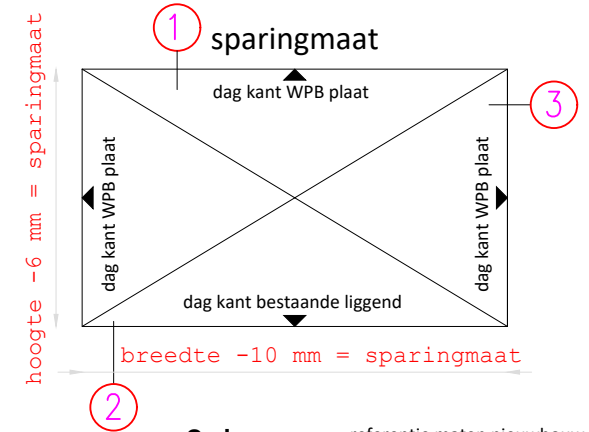
2

BELANGRIJK:
sparingmaat = kozijn maat ZONDER
aanslaglijst.

Toepassing van een aanslaglijst
= sparingmaat + 20 mm per zijde

voorbeeld sparingmaat breedte: strakke dagmaat = 4000 mm - 10 mm spelling = 3990 mm kozijnmaat. Kozijnmaat + 20 mm rechterzijde en 20 mm linkerzijde aanslaglijsten = 4030 mm buitenwerkste totaal maat. Doorgeven dat beide zijde een aanslaglat aanwezig is.

voorbeeld sparingmaat hoogte: strakke dagmaat = 2400 mm - 6 mm spelling = 2394 mm kozijnmaat. kozijnmaat + 20 mm bovenzijde aanslaglijst = 2414 mm buitenwerkste totaal maat. Doorgeven dat bovenzijde een aanslaglat aanwezig is.



Onderwerp: referentie maten nieuwbouw

Merk: VEKA MOTION 82

Schaal: var.

Datum: 4 november 2023

Formaat: A4

Wijziging: 17 november 2023

Status: voorlopig

Tekeningnummer: 2002

Projectnummer: 0000

Tekenaar: Y.Percin

V3 MOTION

Het Wegdam 3a 7496 CB Hengevelde
Nederland
info@v3motion.nl